

<報道関係各位>

企画展

逡信～郵政建築展

—吉田鉄郎の作品に見るその源流と発展—

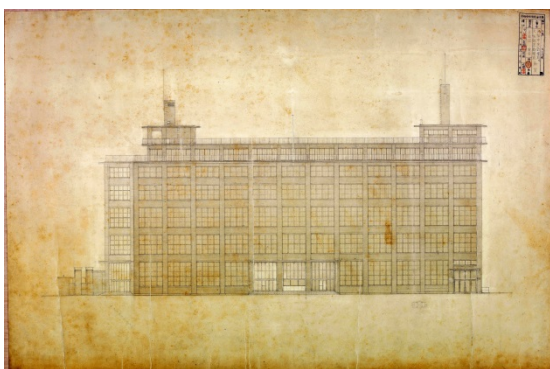
2014 年 9 月 13 日(土)から 12 月 14 日(日)まで開催

1939 年に竣工した(旧)大阪中央郵便局設計原図(立面図、矩計図等)をはじめ、
逡信、郵政建築ゆかりの資料を公開!

公益財団法人 通信文化協会は、企画展として、「逡信～郵政建築展—吉田鉄郎の作品見るその源流と発展—」を 2014 年 9 月 13 日(土)から 12 月 14 日(日)まで開催します。

明治 4(1871)年の我が国における近代郵便制度発足後、郵便局等が数多く設計され、建てられました。逡信省・郵政省で設計に携わった職員(技師)からは、近現代の建築史に名を連ねる人物も多く輩出されました。

本展では、その軌跡を概観するとともに特に、吉田鉄郎(1894～1956 年)の作品にスポットを当て、郵政博物館が所蔵する大阪中央郵便局原図をはじめ、彼が設計した建築や著作に関する資料をご紹介します。また、併せて吉田の後に逡信建築を受け継ぎ、郵政建築へと発展させたひとりである小坂秀雄(1912～2000 年)の代表作・逡信ビル(当館の前身逡信総合博物館はその一部)を中心に、戦後の郵政建築をご紹介します。



大阪中央郵便局東立面図



東京中央郵便局外観



大阪中央郵便局外観



逡信ビル外観

<参考資料>

企画展「通信～郵政建築展—吉田鉄郎の作品に見るその源流と発展—」

開催概要

- 【会期】 2014年9月13日(土)～12月14日(日) 10:00～17:30(入場は17:00まで)
休館日: 10/15(水)、11/12(水)
- 【会場】 郵政博物館 企画展示場
〒131-8139 東京都墨田区押上 1-1-2 東京スカイツリータウン・ソラマチ 9階
- 【入館料】 大人300円、小中高150円
※郵政博物館への入館料となります。※障がい者手帳をお持ちの方と介護の方(1名)は無料
※10名以上の団体は、大人250円/小中高100円
- 【主な展示】
・大阪中央郵便局設計原図(立面図、矩計図等) ・吉田鉄郎スケッチ・著作・書簡等
・小坂秀雄スケッチ・東京中央郵便局関連資料 ・通信ビル関係資料 ・東京通信病院建築模型

関連イベント

(1)講演会:タイトル「日本の近代建築を支えた通信・郵政建築」(仮題)

【定員】45名(事前申込制)

【講師】観音克平氏

【日時】11月3日(月) 13:30～15:00

【場所】郵政博物館多目的スペース

【申込方法】往復はがき※参加者1名につき1枚(複数人数での申込はできません)

《往信面》①お名前②ご住所③電話番号 《復信面》お名前・ご住所

(2)学芸員によるギャラリートーク(予約不要)

【開催日】9月21日(日)、10月26日(日)、11月16日(日)、12月14日(日)

【時間】①11時～、②14時～ 1回30分程度

【参加方法】整理券配付はございません。企画展示場入口に集合してください。

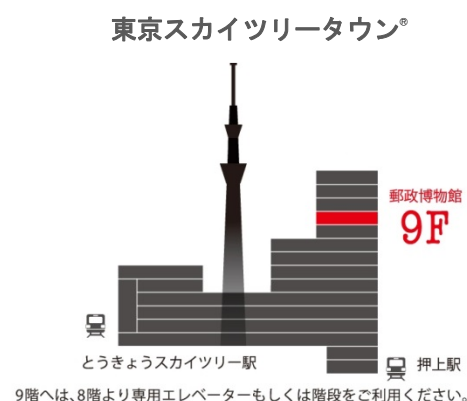
【アクセス】

- 【交通】
- 東武スカイツリーライン:「とうきょうスカイツリー駅」下車
 - 東武スカイツリーライン・東京メトロ半蔵門線
 - 京成押上線 都営浅草線:「押上(スカイツリー前)駅」下車すぐ
- ※博物館専用の駐車スペースはございません。公共の交通機関をご利用ください。

[東京スカイツリータウンイーストヤード 9階へのアクセス]

エスカレーターまたはエレベーターで8階まで。

8階で8-10階専用エレベーターへ乗りかえ、9階で降り右折正面。



【主催】 郵政博物館

【HP】 <http://www.postalmuseum.jp>

【TEL(一般)】 TEL 03-6240-4311

【プレスリリースに関するお問い合わせ】

郵政博物館 (公益財団法人通信文化協会博物館部) 担当: 本間、菊池、富永

TEL: 03-6240-4377 Fax: 03-3625-2521